

Atnaujinti izoliacijos algoritmai ugdymo įstaigoms

SĄLYTIS SU COVID-19 SERGANČIUOJU ASMENIU IKIMOKYKLINIO, PRIEŠMOKYKLINIO, PRADINIO, PAGRINDINIO, VIDURINIO IR PIRMINIO PROFESINIO UGDYMO ĮSTAIGOSE



DARBUOTOJAMS



Kontaktas su COVID-19 sergančiu asmeniu



KONTAKTAS SU KARTU GYVENANČIU ASMENIU



KONTAKTAS SOCIALINĖJE APLINKOJE
arba KONTAKTAS DARBE



COVID-19 persirgę, kai nuo teigiamo PGR tyrimo arba antigeno testo praėjo ne daugiau kaip 90 d.



Visi kiti asmenys



IZOLIACIJA NETAIKOMA



JEI TESTUOJASI

Atliekamas testavimas savikontrolės greitaisiais antigeno arba greitaisiais antigeno testais iškart sužinojus apie turėtą kontaktą, po 48/72 val. po pirmo testo ir dar po 48 val. (arba artimiausią darbo dieną, jei neįmanoma išlaikyti nustatyto testavimo dažnumo).

JEI NESITESTUOJA

PRIVALOMA 7 D. IZOLIACIJA

nuo asmens, kuriam patvirtinta COVID-19 liga, teigiamo PGR tyrimo atsakymo dienos.
• Išduodamas nedarbingumo pažymėjimas tik privalomos izoliacijos laikotarpiui.



REKOMEDUOJAMA

Atlikti savikontrolės greituosius antigeno arba greituosius antigeno testus iškart sužinojus apie turėtą kontaktą, po 48/72 val. po pirmo testo ir dar po 48 val., darbdaviui rekomenduojama organizuoti tyrimų atlikimą po kontakto darbe.



Testavimas nerekomenduojamas persirgusiems asmenims, kai nuo teigiamo PGR/antigeno testo praėjo ne daugiau nei 90 dienų.

Visiems sąlytį turėjusiems asmenims pasibaigus izoliacijos terminui ar tais atvejais, kai izoliacija netaikoma, kol praeis 10 dienų nuo paskutinės sąlyčio su sergančiuoju dienos bendraujant su kitais asmenimis privaloma dėvėti medicinines kaukes ar respiratorius be vožtuvo, tokie asmenys neturi dalyvauti renginiuose, masinio susibūrimo vietose, rekomenduojama apriboti asmenų, su kuriais bendraujama, skaičių, rekomenduojama stebėti sveikatos būklę, matuoti kūno temperatūrą, laikytis fizinio atstumo nuo kitų asmenų, užtikrinti tinkamą rankų higieną, kosėjimo ir čiaudėjimo etiketą.

Pasireiškus COVID-19 ligai būdingiems simptomams, nedelsiant izoliuotis, rekomenduojama atlikti savikontrolės greitąjį antigeno testą ir registruotis tel. 1808 ar www.1808.lt PGR tyrimo atlikimui.



Rekomenduojama atlikti savikontrolės greituosius antigeno arba greituosius antigeno testus iškart sužinojus apie turėtą kontaktą, po 48 / 72 val. po pirmo testo ir dar po 48 val.

KAI KLASĖS MOKINIAI TIRIASI PROFILAKTIŠKAI KAUPINIŲ METODU*



KAUPINYS TEIGIAMAS

DAROSI
PGR tyrimą
(kiekvienas mokinys
individualiai)

NESIDARO
PGR tyrimo



Jei teigiamas

Jei neigiamas



Izoliacija
(10 dienų)

Kreipiasi į šeimos
gydytoją ir izoliuojasi

Grįžta į mokyklą
ir profilaktiškai testuojasi kartu
su kitais klasės mokiniais

LIKUSI KLASĖ

TESTUOJASI ir
NESIIZOLIUOJA**

**NESITESTUOJA ir
IZOLIUOJASI**

Pirmas savikontrolės testas
atliekamas iš karto, sužinojus apie
teigiamą rezultatą kaupinyje***

IZOLIACIJA 7 d.

Antras savikontrolės testas
po 48-72 val.

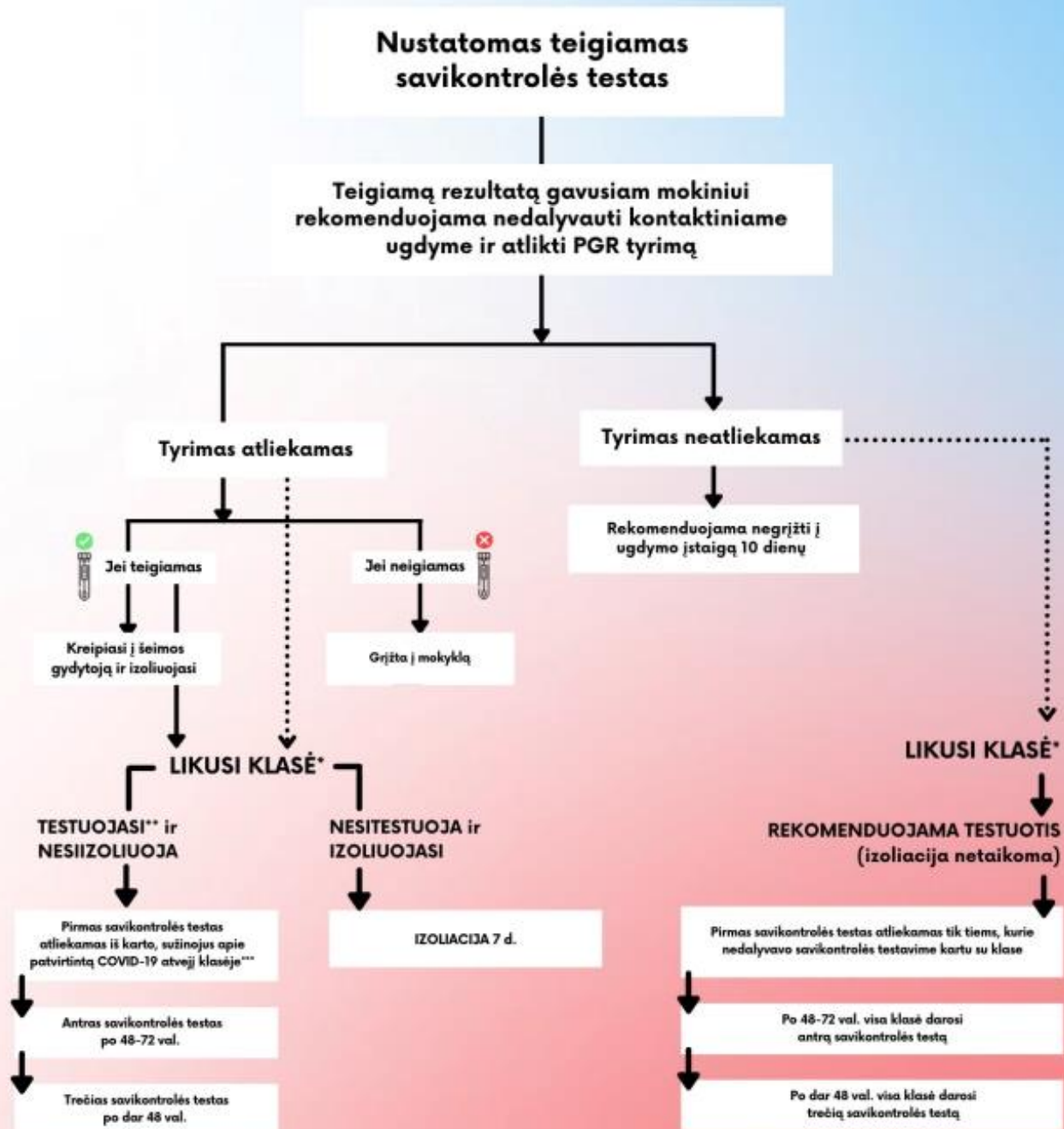
Trečias savikontrolės testas
po dar 48 val.

*Netestuojami ir neizoliuojami COVID-19 liga ne daugiau kaip prieš 90 d. persirgę moksleiviai.

**Jei testo negalima atlikti nustatytu dažnumu, jis turi būti atliekamas artimiausią darbo dieną.

***Jei kaupinio tyrimas atliktas 24 val. laikotarpiu iki nustatant teigiamą kaupinį, šio tyrimo atlikti nereikia.

KAI KLASĖS MOKINIAI TIRIASI PROFILAKTIŠKAI SAVIKONTROLĖS GREITUOJU ANTIGENO TESTU*



———— Vykdomi veiksmai

..... Rekomenduojami veiksmai

*Netestuojami ir neizoliuojami COVID-19 liga ne daugiau kaip prieš 90 d. persirgę moksleiviai.

**Jeigu testo negalima atlikti nustatytu dažnumu, jis turi būti atliekamas artimiausią darbo dieną.

***Jeigu 24 val. laikotarpiu iki nustatant teigiamą atvejį atliktas tyrimas, šio tyrimo atlikti nereikia.

Kaip elgtis, jei
**SĄLYTĮ SU COVID-19 SERGANČIUOJU
UGDYMO ĮSTAIGOJE TURĖJO VAIKAS,**
besimokantis pagal ikimokyklinio ar priešmokyklinio,
ugdymo programą



Užfiksuojamas kontaktas
tarp vaiko ir COVID-19 liga
sergančio asmens

REKOMENDUOJAMA

**IZOLIACIJA IR
TESTAVIMAS NETAIKOMI**



Ne mažiau kaip 10 dienų
stebėti vaiko sveikatos būklę



Pasireiškus simptomams, vaikai
turi nedelsiant izoliuotis,
registruotis tyrimui per 1808 ir
kreiptis į savo šeimos gydytoją.

KAI KLASĖS MOKINIAI NESITIRIA PROFILAKTIŠKAI



**BET klasėje nustatytas
teigiamas COVID-19 ligos atvejis**



**IZOLIUOJASI ir kreipiasi į šeimos gydytoją
mokinys, kuriam patvirtinta COVID-19 liga**

LIKUSI KLASĖ*

TESTUOJASI ir
NESIIZOLIUOJA**



**Pirmas savikontrolės testas
atliekamas iš karto, sužinojus apie
patvirtintą COVID-19 atvejį klasėje*****



**Antras savikontrolės testas
po 48-72 val.**



**Trečias savikontrolės testas
po dar 48 val.**

**NESITESTUOJA ir
IZOLIUOJASI**



IZOLIACIJA 7 d.

**Netestuojami ir neizolijuojami COVID-19 liga ne daugiau kaip prieš 90 d. persirgę moksleiviai.*

***Jei testo negalima atlikti nustatytu dažnumu, jis turi būti atliekamas artimiausią darbo dieną.*

****Jei 24 val. laikotarpiu iki nustatant teigiamą atvejį atliktas tyrimas, šio tyrimo atlikti nereikia.*

SĄLYTIS SU COVID-19 SERGANČIUOJU ASMENIU TĘSTINIO PROFESINIO MOKYMO, SUAUGUSIŲJŲ NEFORMALIAUS ŠVIETIMO IR AUKŠTOJO MOKSLO STUDIJOSE



DARBUOTOJAMS IR UGDYTIMIAMS



Visiems sąlytį turėjusiems asmenims pasibaigus izoliacijos terminui ar tais atvejais, kai izoliacija netaikoma, kol praeis 10 dienų nuo paskutinės sąlyčio su sergančiuoju dienos bendraujant su kitais asmenimis privaloma dėvėti medicinines kaukes ar respiratorius be vožtuvo, tokie asmenys neturi dalyvauti renginiuose, masinio susibūrimo vietose, rekomenduojama apriboti asmenų, su kuriais bendraujama, skaičių, rekomenduojama stebėti sveikatos būklę, matuoti kūno temperatūrą, laikytis fizinio atstumo nuo kitų asmenų, užtikrinti tinkamą rankų higieną, kosėjimo ir čiaudėjimo etiketą.

Pasireiškus COVID-19 ligai būdingiems simptomams, nedelsiant izoliuotis, rekomenduojama atlikti savikontrolės greitąjį antigeno testą ir registruotis tel. 1808 ar www.1808.lt PGR tyrimo atlikimui.

